

# Riel de cortina



## Riel de cortina

### Índice

Advertencias: _____	2
Descripción del producto. _____	2
Explicación del riel: _____	3
Elementos que se utilizan en el riel _____	3
Cortina: _____	3
Riel de la cortina: _____	4
Elementos extra: _____	8
Montaje del riel: _____	8
Pasamos la cinta dentada: _____	8
Pasante y tope del riel: _____	9
Soporte del tirador: _____	10
Rueda dentada. _____	10
Corte de la cinta. _____	11
Tirador: _____	12
Ganchos. _____	13
Anclaje del motor al riel. _____	15
Soporte del techo. _____	16
Información de la compañía _____	17

## Riel de cortina

### Advertencias:

- Siga atentamente las indicaciones de este manual para montar correctamente el riel.
- Compruebe que no existe ninguna traba o elemento que pueda entorpecer el movimiento de la cortina por el riel.
- Asegúrese que las medidas que se adjuntan en este manual se siguen adecuadamente.
- Si tiene dudas póngase en contacto con el departamento técnico M&B.
- En caso de faltarle algún componente, deberá notificarlo inmediatamente a la distribuidora.

### Descripción del producto.

Elemento utilizado para motorizar cortinas en viviendas, el cual, permite un movimiento lineal y suave para que la cortina actúe automáticamente.

## Riel de cortina

### Explicación del riel:

Si bien es cierto que podemos motorizar nuestras cortinas, debemos tener presente primeramente como hacerlas funcionar.

Lo primero que necesitamos es conocer en profundidad los elementos de los que se compone este montaje.

#### ELEMENTOS QUE SE UTILIZAN EN EL RIEL

##### **Cortina:**

Elemento fundamental, ya sea de tela o de algún otro tipo de material, la cortina cubre el interior de la vivienda del sol.

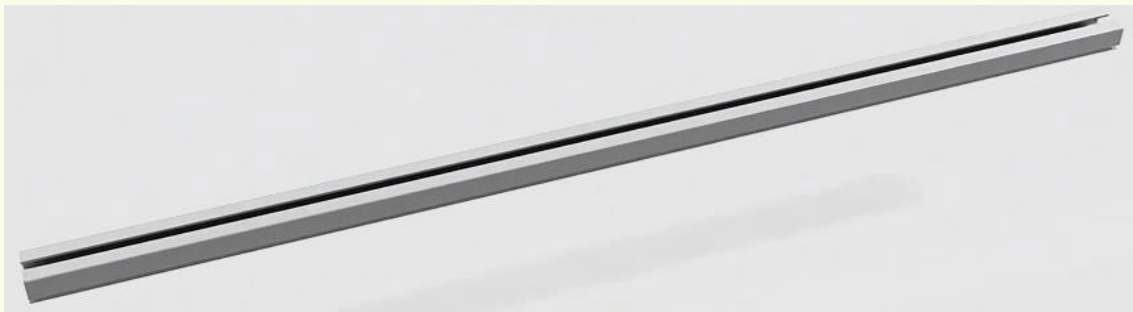


## Riel de cortina

### **Riel de la cortina:**

Este elemento es fundamental para motorizar la cortina. Cabe destacar que se compone de los siguientes elementos:

**Riel**: Carril metálico en el que se realiza todo el montaje de la motorización de cortina. En M&B se venden los rieles en tramos de 3 metros montados.



**Cinta de goma dentada**: Encargada de transmitir el movimiento del motor a la cortina hacia afuera y hacia dentro, utilizando su estructura dentada para realizar el movimiento de los ganchos.



**Motor de cortina**: Ya sea cableado o radiofrecuencia, el motor de cortina se encarga de realizar el movimiento de la cortina, transmitiendo el giro motoriz a la cinta de goma dentada, para así, poder mover la cortina.



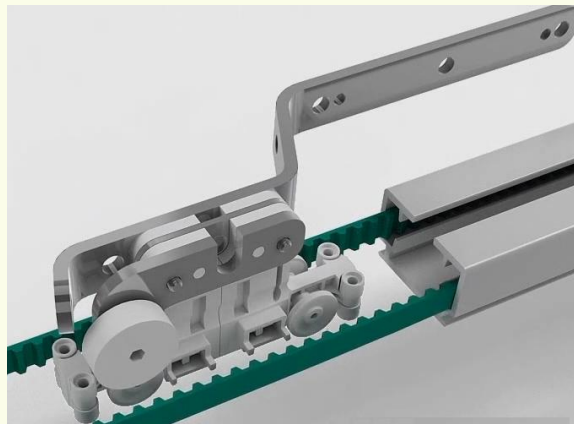
## Riel de cortina

**Pasante**: nos ayuda a mover la cinta dentada por el interior del riel, además, nos permite también colocar el tirador de la cortina.



**Tirador de la cortina**: Tirador que permitirá transmitir los movimientos de apertura y cierre, ya sea central o lateral. Además se colla la cortina al tirador.

Cabe destacar que uno de los dos tiradores que se colocan, se utiliza para cerrar la cinta de goma dentada, quedando así un tramo cerrado.



## Riel de cortina

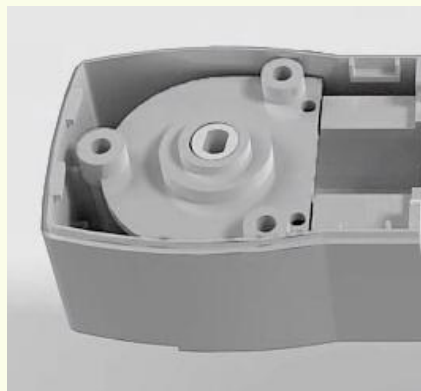
**Rueda dentada:** Elemento que transmite el movimiento a la cinta dentada para realizar los movimientos de apertura o cierre.



**Ganchos:** Elementos que se encargan de sujetar la cortina en sus ensambladores además de permitir el movimiento de la cortina.



**Tapa interior del final de riel:** Utilizado para que la cinta de goma dentada no se salga del tramo.



## Riel de cortina

**Tapa superior del final de riel:** Utilizada como embellecedor para el final del riel, además, sirve para colocar el motor, que transmitir



**Soporte fijo para la cortina:** Soporte fijo en el que se acoplará la cortina.



**Soporte al techo:** Soporte utilizado para atornillar el riel al techo y obtener así una buena fijación del mismo.





## Riel de cortina

### Elementos extra:

**Ensambladores:** Como se ha comentado anteriormente, se venden los tramos a 3 metros montado. Esto no quiere decir que no existan cortinas más largas y que no se puedan motorizar. En este caso, usaremos los ensambladores para poder “ensamblar” como bien dice la palabra, dos tramos de riel, para así, poder alargar el riel de nuestra cortina.



### MONTAJE DEL RIEL:

Primeramente se plantea el riel sin elementos, el cual, actualmente solo se compone por el tramo de riel que vayamos a montar.

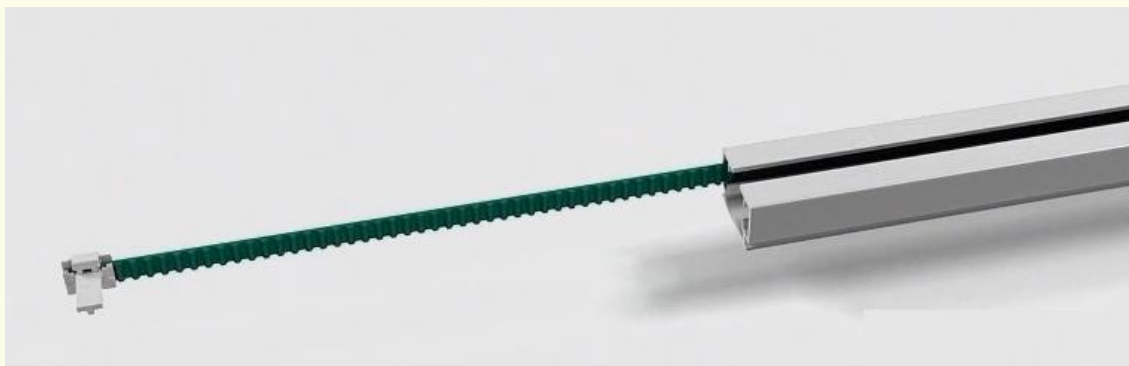
### Pasamos la cinta dentada:

Para proceder con el montaje, deberemos primeramente usar un aceite lubricante para que los elementos de la cortina se muevan por el riel con mayor facilidad.

Una vez realizado este paso, deberemos utilizar la cinta dentada e introducirla en el riel, ayudándonos del **pasante** que trae la cinta.

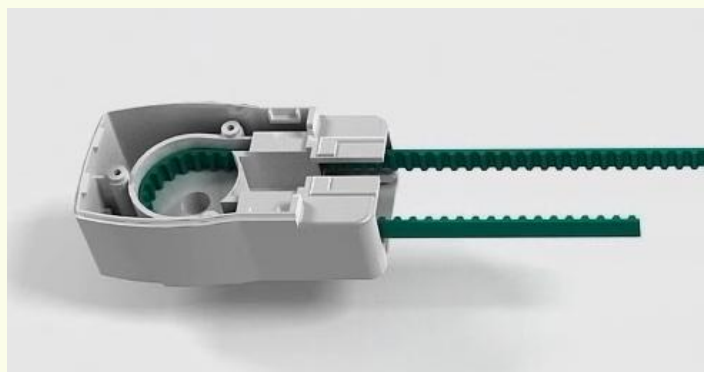


## Riel de cortina

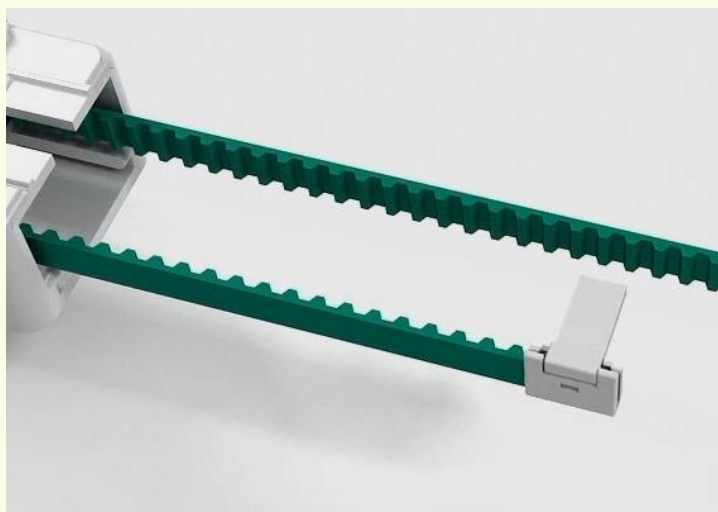


### Pasante y tope del riel:

Una vez hemos recorrido todo el riel en un sentido, extraemos el **pasante** de la cinta dentada, y pasamos la misma por el **tope del riel o final de tramo**.



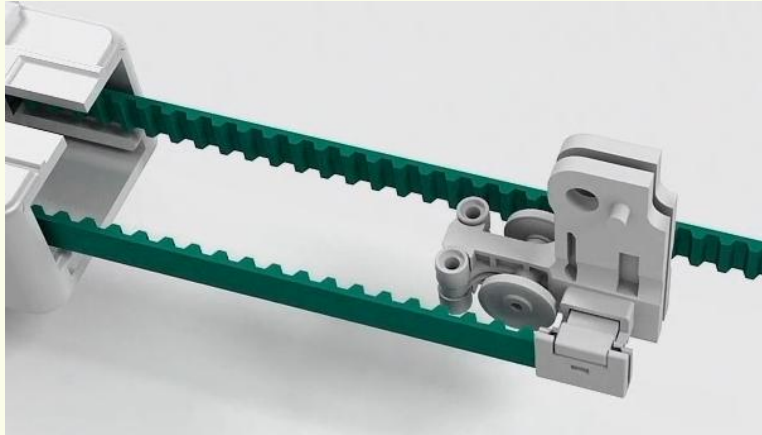
Volvemos a colocar el **pasante** en la cinta dentada



## Riel de cortina

### Soporte del tirador.

Colocamos el **soporte del tirador** que nos permitirá colocar el tirador



Tiramos de él, y lo introducimos en el riel de nuevo, este caso en sentido contrario al inicial.



### Rueda dentada.

Unimos el riel al extremo y le colocamos una rueda dentada para que la cinta pueda deslizarse correctamente



## Riel de cortina

### Corte de la cinta.

El siguiente paso es tirar del soporte del tirador hasta llevarlo a la otra punta del riel, dejando el soporte del tirador al mismo nivel que el del riel.



Cortamos la cinta dentada a unos 12cm de distancia del riel.



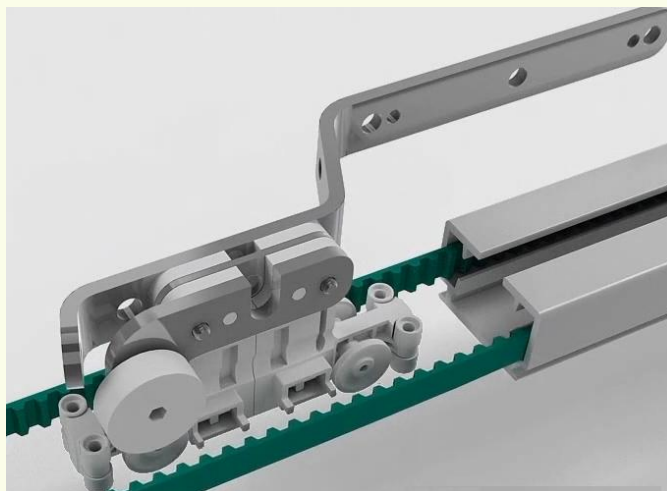
Separamos de nuevo el lateral izquierdo y colocamos dos tirantes (con una pequeña separación entre ellos) en la cinta dentada.



## Riel de cortina

### Tirador:

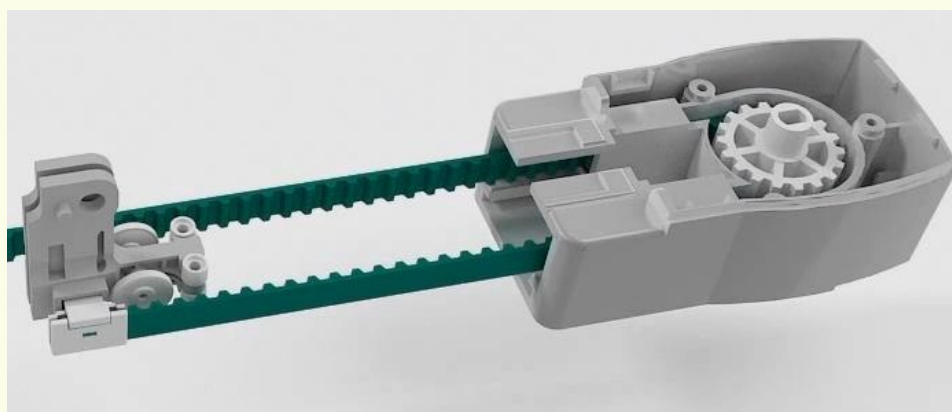
Una vez realizado esto, deberemos acoplar el **tirador** pertinente.



Volvemos a acoplar el riel, esta vez con el **tirador** instalado.



Repetimos la operación en el lado contrario del riel.



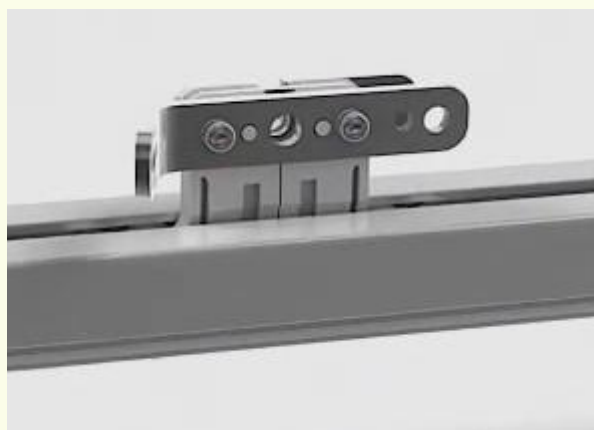
## Riel de cortina

Hasta poseer el siguiente resultado:



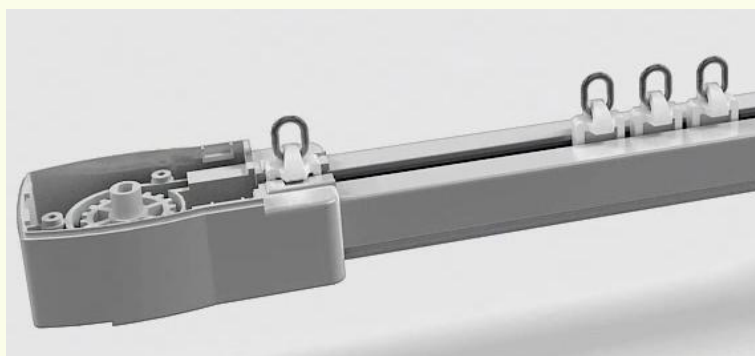
Comprobamos que se puede deslizar el tirador y que no hay ningún problema.

Colocamos el segundo **tirador**.



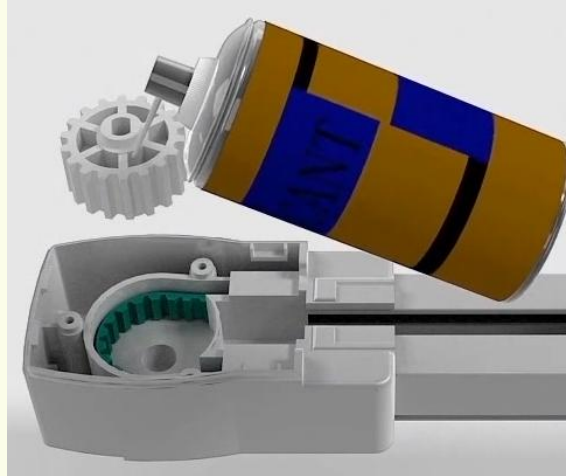
### Ganchos.

Y colocamos los **ganchos** en el riel.

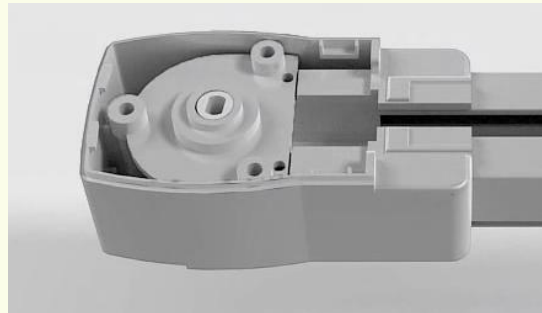


## Riel de cortina

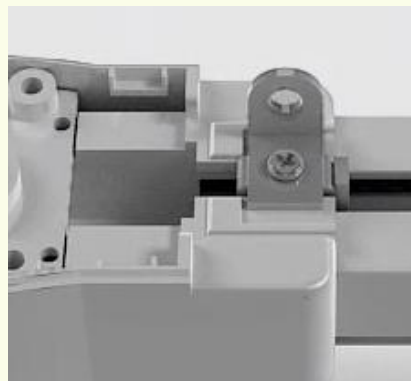
Lubricamos las ruedas dentadas con aceite lubricante (preferiblemente en formato spray) o 3 en 1:



Le colocamos la **tapa interior** al final del riel.



Colocamos el **soporte fijo de cortina** tal como se muestra en la siguiente imagen.



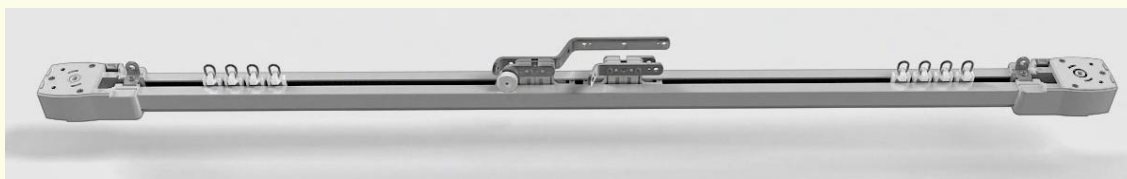
## Riel de cortina

### Anclaje del motor al riel.

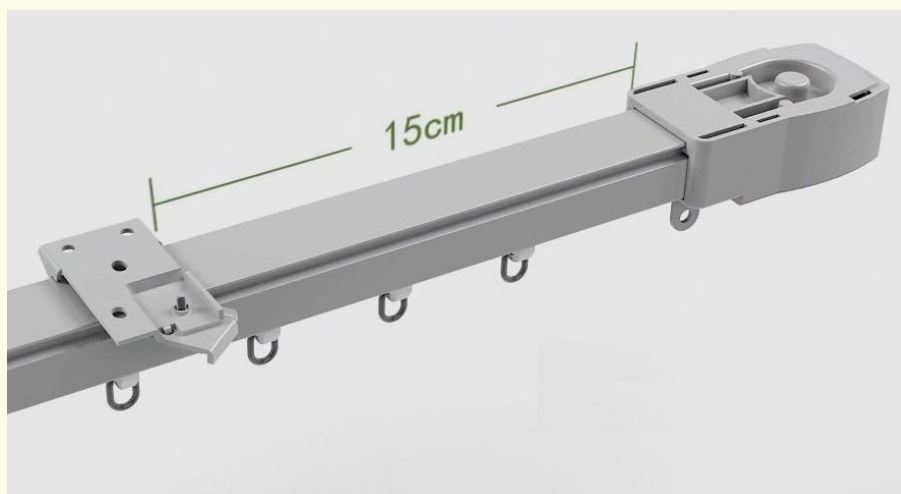
Colocamos la tapa superior del final del riel.



Repetimos la operación en el otro lado del riel.



Colocamos el **soporte del techo** al riel, a unos 15cm del final del riel.





## Riel de cortina

### Soporte del techo.

Collamos **el soporte del techo** al riel, tal como se muestra en la imagen.



Y repitiendo el proceso, colocamos el otro soporte del techo al riel en el otro extremo del riel, respetando los 15cm.

Y colocamos dos soportes de techo entre medio de los dos externos. Debe haber la misma distancia entre todos los soportes.



Riel de cortina

## Información de la compañía

Motores y persianas.

**Dirección centro técnico:** Carrer dels ferrocarrils catalans, 43.

**Código postal:** 08038.

**Teléfonos de contacto:**

**Departamento logístico Madrid:** 91 101 93 89.

**Oficina Barcelona:** 93 100 09 15

[www.motoresypersianas.com](http://www.motoresypersianas.com)



Motores y persianas.