

Motor puerta batiente ITA 200Kg



M&B Motor & Blinds

M&B MOTOR & BLINDS

TABLA DE CONTENIDO.

Advertencias: _____	2
Descripción del producto. _____	3
Averías comunes _____	4
Características técnicas del motor. _____	5
Prospecto de instalación _____	6
Modalidad de la instalación _____	7
Conexión tipo y sección de los cables. _____	8
Información de la compañía _____	11

Advertencias:

Las presentes advertencias constituyen una parte integrante y esencial del producto y deben ser remitidas al usuario. Leerlas atentamente, ya que brindan importantes indicaciones relativas a la instalación, al uso y al mantenimiento. Es necesario conservar el presente módulo y transmitirlo a los nuevos utilizadores del equipo. La errada instalación o el uso inadecuado del producto podrían representar una fuente de grave peligro.

- Las operaciones de instalación y ensayo deben ser efectuadas únicamente por personal cualificado para garantizar un funcionamiento correcto y seguro de la cancela automática.
- La Empresa, se exime de toda responsabilidad por los daños derivados de instalaciones erradas por incapacidad y/o negligencia.
- Antes de proceder al montaje del automatismo controlar el buen funcionamiento de la cancela, el correcto engozne y su debida lubricación. El automatismo debe responder, además, con las normas de seguridad vigentes en el país de instalación.

INSTRUCCIONES PARA LA INSTALACION

- La instalación debe ser efectuada por personal profesionalmente competente y respetando la legislación local, estatal, nacional y europea vigente.
- Antes de iniciar la instalación controlar la integridad del producto.
- La puesta en obra, las conexiones eléctricas y las regulaciones deben ser efectuadas a "La Perfección".
- Los materiales de embalaje (caja, plástico, polietileno, etc.) no deben ser dispersados en el ambiente ni dejados al alcance de los niños, ya que constituyen una potencial fuente de peligro.
- No instalar el producto en ambientes donde existe peligro de explosión o interferidos por campos electromagnéticos. La presencia de gas o humos inflamables representa un grave peligro para la seguridad.
- Prever, en la red de alimentación, una protección para extra tensiones y un interruptor/seccionador y/o diferencial adecuados para el producto y en conformidad con las normas vigentes.
- El constructor queda eximido de cualquier responsabilidad en el caso de instalación de dispositivos y/o componentes incompatibles para la integridad del producto, la seguridad y el funcionamiento.
- • Para la reparación o sustitución de las partes se deberán utilizar exclusivamente repuestos originales.

Motor puerta batiente ITA 200Kg

- El instalador debe proporcionar todas las informaciones relativas al funcionamiento, mantenimiento y utilización de los componentes y de todo el sistema.

ADVERTENCIAS PARA EL USUARIO

- Leer atentamente las instrucciones y la documentación adjunta.
- El producto deberá ser destinado al uso para el que ha sido específicamente concebido. Cualquier otro uso debe considerarse como inapropiado y, en consecuencia, peligroso. Asimismo, las informaciones contenidas en el presente documento y en la documentación adjunta podrán ser objeto de modificaciones sin previo aviso. De hecho, son suministradas a título indicativo para la aplicación del producto. La sociedad queda eximida de cualquier responsabilidad.
- Mantener los productos, dispositivos, documentación y cualquier otro elemento fuera del alcance de los niños.
- En caso de mantenimiento, limpieza, avería o mal funcionamiento del producto, remover la alimentación y abstenerse de efectuar cualquier intento de intervención. Dirigirse únicamente al personal profesionalmente competente y encargado de realizar dicha tarea. El irrespeto por lo antes indicado podría generar situaciones de grave peligro.

Descripción del producto.

Motor para puerta batiente de 200Kg para uso residencial y colectivo. Muy silencioso con estructura de aluminio, electro-freno, rango de apertura de hasta 120º, incluye dispositivo anti-aplastamiento.

Pueden usarse foto-células y cierre automático.

Motor puerta batiente ITA 200Kg

Averías comunes

INCONVENIENTE	CAUSA PROBABLE	SOLUCION
Ante una orden emitida con el mando o con el selector de llave, la puerta no se abre o el motor no arranca	Alimentación 230V ausente	Controlar el interruptor principal
	Presencia de paro de emergencia.	Controlar los selectores o mandos de STOP. Si no son utilizados, controlar en el cuadro el puente en la entrada del contacto STOP.
	Fusible quemado	Sustituirlo por otro fusible con las mismas características.
	Cable de alimentación del motor no conectado o defectuoso.	Conectar el cable en el borne respectivo o sustituirlo
	Hay un obstáculo en el medio de fotocélula	Verificar la conexión, remover el obstáculo.
Ante una orden emitida por el mando, no se abre pero funciona con la llave.	El mando no ha sido memorizado con el cuadro, o bien la batería está descargada	Efectuar el procedimiento de reconocimiento del mando en el receptor radiofrecuencia, o sustituir la batería por otra nueva.
La puerta arranca, pero se detiene.	La fuerza del motor o de los motores es insuficiente	Modificar el valor con el trimmer FUERZA ubicado en el cuadro receptor
Una hoja se abre y la otra se cierra.	La conexión no es correcta.	Cambiar las polaridades de los cables del motor involucrado.

Si el problema persiste, póngase en contacto con el proveedor o con el vendedor lo antes posible.

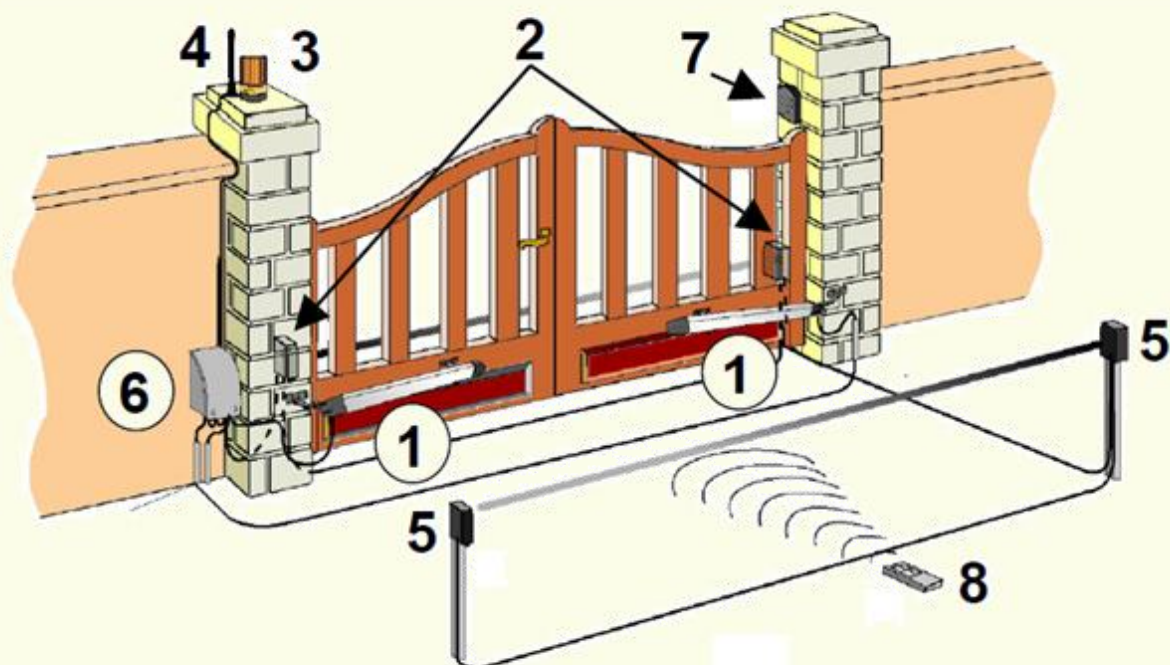
Motor puerta batiente ITA 200Kg

Características técnicas del motor.

Peso máximo por hoja	200 Kg	
Ancho máximo de la hoja	2,50 mt	
Alimentación del Motor	24Vdc	230 Vac
Potencia del motor eléctrico	50 W	200 W
Revoluciones del motor	1500	1400
Condensador	/	12,5 µF
Desbloqueo mecánico para maniobra de emergencia	Con Llave	
Temperatura de funcionamiento	-20° C / +55° C	
Peso	8 Kg	
Clase de protección	IP 55	
Tiempo de apertura a 90°	15 sec	
Carrera disponible	400/500 mm	
Empuje máximo	1500 N	
Corriente absorbida por el motor	1,5 A	1 A

Prospecto de instalación

PROSPECTO AUTOMATISMO TIPO Y NOMENCLATURA COMPONENTES



Instalación óptima

- | | |
|------------------------------------|------------------------|
| 1- Actuador | 5- Fotocélula interna |
| 2- Fotocélula externa | 6- Central electrónica |
| 3- Indicador luminoso intermitente | 7- Selector de llave |
| 4- Antena | 8- Emisor |

Modalidad de la instalación

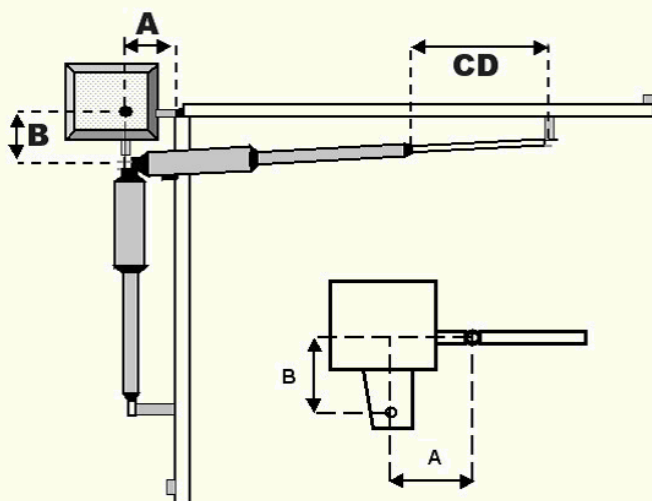
1. Antes de proceder a la fijación de los estribos suministrados, determinar las cotas utilizando los datos indicados en la **Tabla 1**, considerar que estos sólo son válidos si el actuador se encuentra en posición de máxima extensión menos un centímetro de la carrera disponible (**CD**) cuando la cancela está cerrada para obtener la máxima eficiencia en el funcionamiento.
2. Los datos **B** de la tabla, con referencia a los valores individuales de **A**, deben ser considerados como valores recomendados.
3. Para el anclaje del pistón utilizar los estribos de fijación suministrados.

Cuotas y tablero

1. Establecer la cota **A + B** (FIG. 1) que se desea utilizar.

2. **Nota 1:** La carrera disponible (**CD**) del actuador nunca deberá ser igual o superior a la carrera utilizable (**CU**)

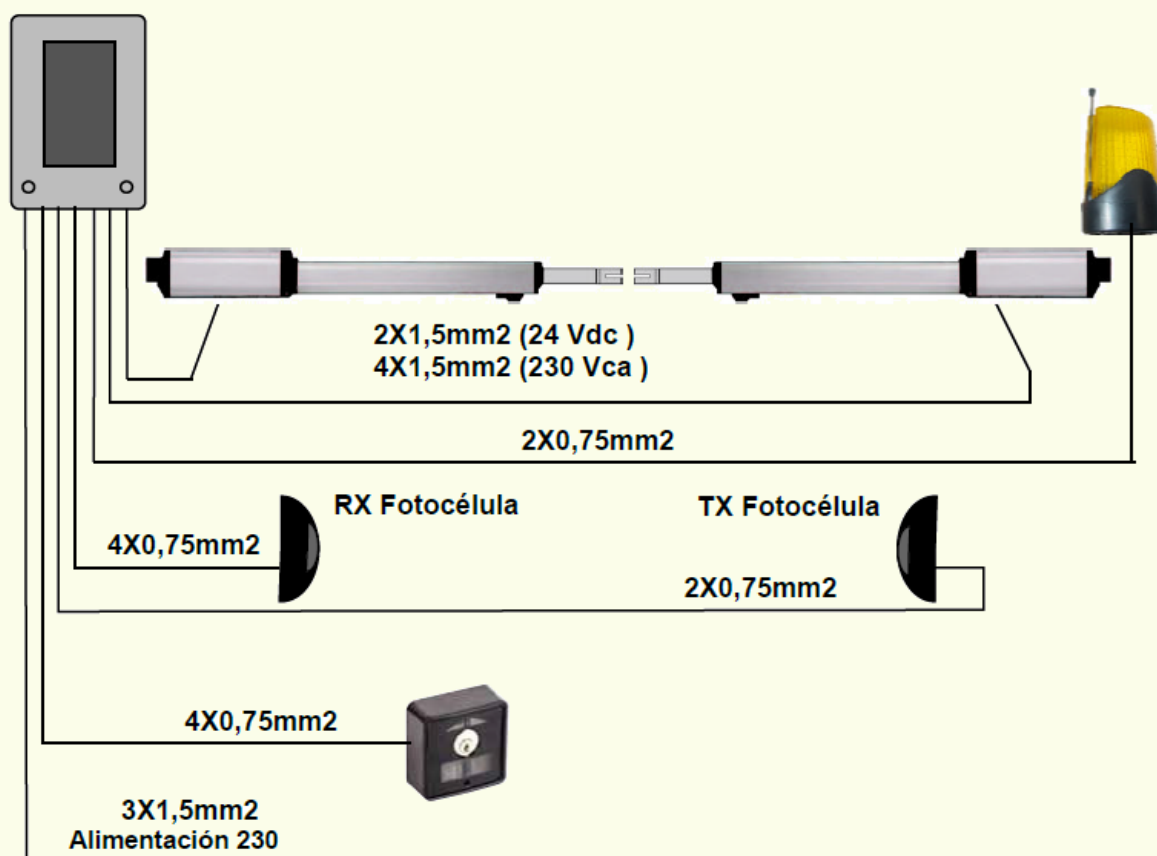
3. **Nota 2:** La suma de las cotas **A + B**, determina la carrera utilizada **CU**.



Abertura	A	B	Cu
90º carrera disponible= 400mm	160	160	320
	175	175	350
	190	190	380
	200	200	400
90º carrera disponible= 500mm	250	250	500

Conexión tipo y sección de los cables.

CONEXION TIPO Y SECCION CABLES



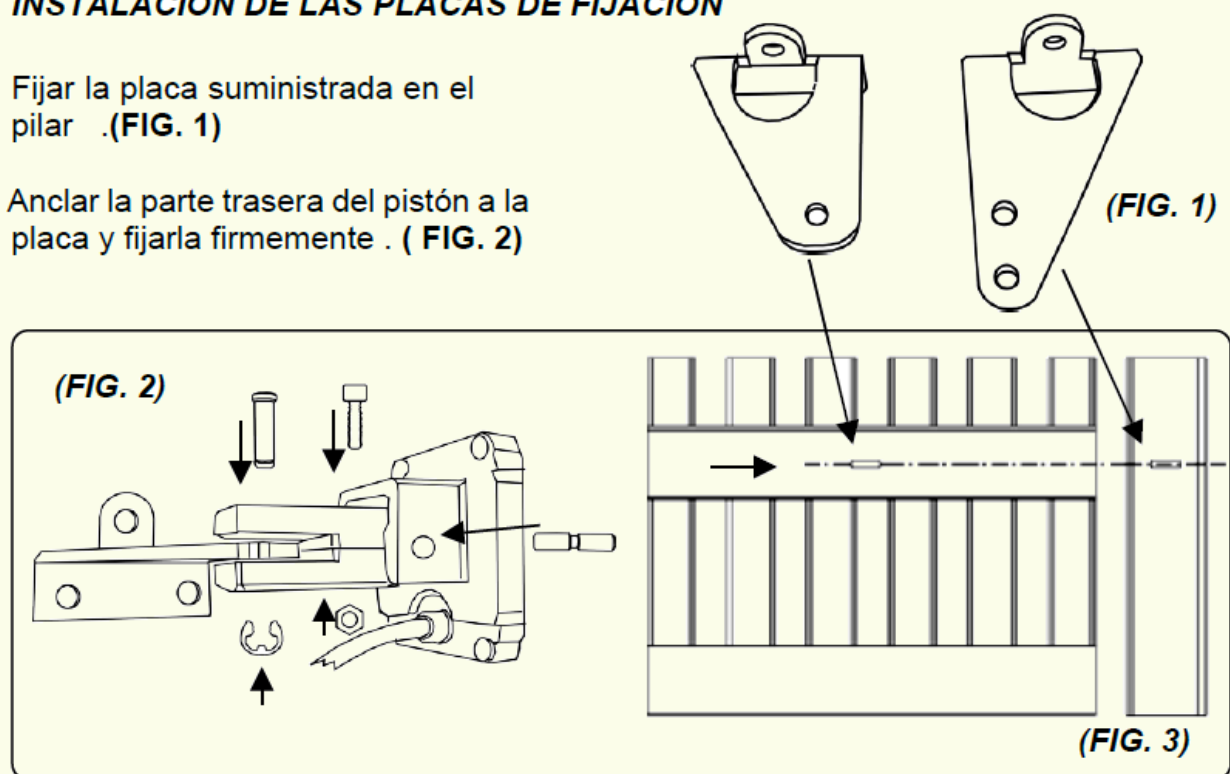
Motor puerta batiente ITA 200Kg

Instalación de las placas de fijación

INSTALACION DE LAS PLACAS DE FIJACION

Fijar la placa suministrada en el pilar .(FIG. 1)

Anclar la parte trasera del pistón a la placa y fijarla firmemente . (FIG. 2)

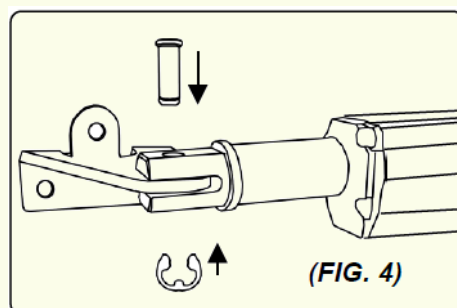


NOTA: Cuando se establece la altura desde el suelo donde fijar la placa en el pilar (FIG.1), tener en cuenta que la placa para el anclaje del pistón en la cancela debe estar fijada al mismo nivel (FIG.3).

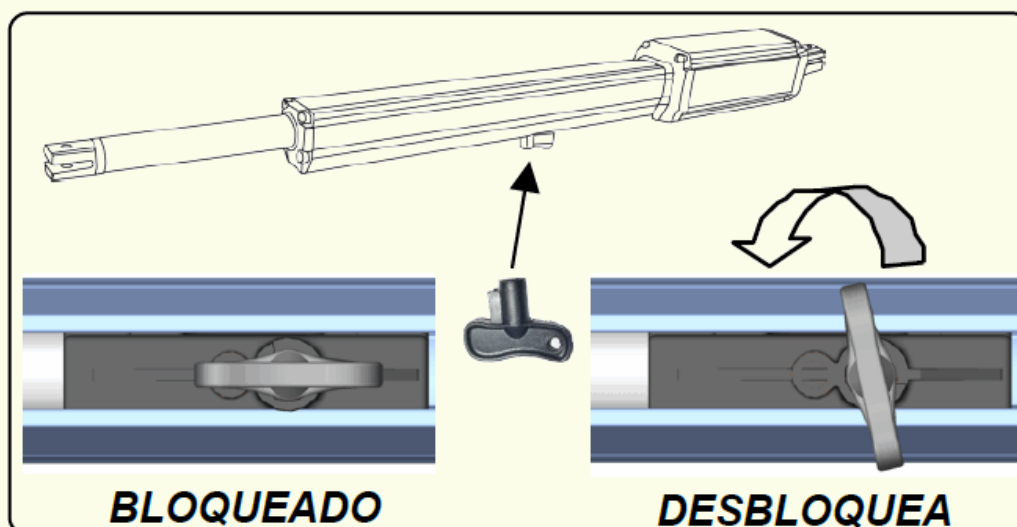
Motor puerta batiente ITA 200Kg

Instalación de la placa de anclaje del pistón en la cancela.

- 1- Montar la placa de anclaje en el pistón. **(FIG.4)**
- 2- Cerrar la cancela
- 3- Acercar el pistón a la cancela con la placa ya montada.
- 4- Llevar la unión a final de carrera, reducir la carrera de aprox. 1 cm y marcar la posición de la placa.
- 5- Repetir la misma operación en abertura
- 6- Si las posiciones corresponden fijar la placa en la cancela. En caso contrario comprobar otra vez las cotas **A y B (TABLA 1)**.



El desbloqueo se realiza con la llave incluida girando 90º y dejaremos libre el visífin.



Motor puerta batiente ITA 200Kg

Información de la compañía

Motores y persianas.

Dirección centro técnico: Carrer dels ferrocarrils catalans, 43.

Código postal: 08038.

Teléfonos de contacto:

Departamento logístico Madrid: 91 101 93 89.

Oficina Barcelona: 93 100 09 15

www.motoresypersianas.com

